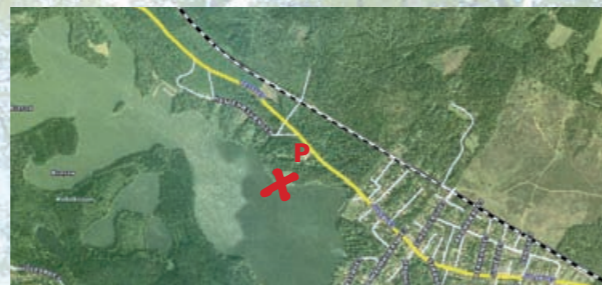


## Camping priser

	TLF.	TELT	VOKSEN/ BARN
Tørring Camping, Bredgade 67, Tørring	75 80 20 85	kr. 25	kr. 55/34
Åle Teltplads, Gudenåvej 28, Åle 7160 Tørring			kr. 35/35
Åstedbro Teltplads, Nr. Snedevej 149, 8763 Rask Mølle	75 67 65 18		kr. 30/30
Gudenå Camping, Bolundvej 4, Brestenbro/Nim, 8740 Brædstrup	75 76 30 70		kr. 70/38
Vestbirk Camping, Møllehøjvej 4, 8752 Østbirk	75 78 12 92		kr. 75/47
Voervadsbro Teltplads, Ådalen 5, 8660 Skanderborg			kr. 35/35
Klostermølle Teltplads, Klostermøllevej 48, Voerladegaard, 8660 Skanderborg	75 78 21 68		kr. 35/35
Gammel Rye Teltplads, Ryvej 4o, Gl. Rye, 8680 ry	86 89 80 26		kr. 35/35
Holmens Camping, Klostervej 148, 8680 Ry	86 89 17 62	kr. 25	kr. 75/42
Skimminghøj Teltplads, Siimtoften 15, 8680 Ry			kr. 35/35
Alling Vest Teltplads, Birkhedevej 29, 8680 Ry			kr. 35/35
Skyttehusets Camping, Svejnbækvej 3, Virklund 8600 Silkeborg	86 84 51 11	kr. 30	kr. 72/38
De små fisk Teltplads, Sejsvej 40, 8600 Silkeborg			GRATIS
Gudenåens Camping, Vejlsøvej 7, 8600 Silkeborg	86 82 22 01	kr. 45	kr. 76/42
Silkeborg Sø Camping, Århusvej 51, 8600 Silkeborg	86 82 28 24		kr. 76/40
Sminge Sø Teltplads, (ingen mulighed for tilkørsel)			kr. 35/35
Truust Camping, Sørkelvej 12, Truust, 8882 Fårvang	86 87 11 41	kr. 40	kr. 76/46
Ans Sø-Teltplads, Søgade 29, 8643 Ans			GRATIS
Bjerringbro Teltplads, Gudenåvej 5, 8850 Bjerringbro			kr. 40/20
Kjællinghøl Teltplads, (ingen mulighed for tilkørsel)			GRATIS
Gudenådalens Camping, Hagenstrupvej 28, 8860 Ulstrup	86 46 34 27	20	kr. 73/42
Langå Camping, Skovallé 16, 8870 Langå	86 46 13 02		kr. 64/30
Fladbro Camping, Hedevej 9, Fladbro, 8900 Randers	86 42 93 61		kr. 78/46

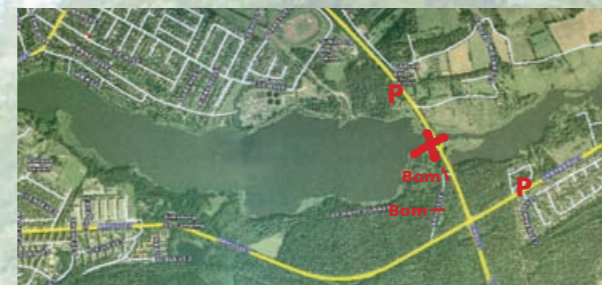
## De små fisk



## Indelukket



## Hovedvej A15



## Start/slut steder

Tørring Camping  
Åle Teltplads  
Åstedbro Teltplads  
Gudenåcamping, Brædstrup  
Bredvadmølle  
Vestbirk Camping  
Voervadsbro  
Klostermølle (kun slut)  
Gl. Rye Teltplads  
Holmens Camping  
Skimminghøj Teltplads  
Hotel Ludvigslust / Sejs-Svejnbæk  
Skyttehuset Camping

De små fisk  
Indelukket  
Silkeborg Sø Camping  
Hovedvej A15  
Kongensbro  
Truus Camping  
Ans Sø Teltplads  
Tange El-museet  
Bjerringbro Teltplads  
Ulstrup-Danebropladsen  
Bamsebo Camping  
Langå Camping  
Fladbro v/ kroen

(Ved start & slut på campingpladser forventes overnatning, dog minus Tørring Camping)

## Hvordan finder I os



Østergade 36, 8600 Silkeborg

Tlf.: 86 80 08 93 – 86 80 30 03 – 86 82 78 78

Bestil online på:

[www.silkeborgkanocenter.dk](http://www.silkeborgkanocenter.dk)

[www.kanoterminalen.dk](http://www.kanoterminalen.dk)

[www.kano4you.dk](http://www.kano4you.dk)

E-mail: [info@kano4you.dk](mailto:info@kano4you.dk)  
el. [info@silkeborgkanocenter.dk](mailto:info@silkeborgkanocenter.dk)

**Slusekiosken Kanoudlejning**

**Silkeborg Kanocenter**

**Kanoterminalen**

**[www.kano4you.dk](http://www.kano4you.dk)**



## Prisliste 2009/10

1. udgave marts 09' ret til ændringer forbeholdes

For de store & de små, dem som oplevelser vil få  
Gudenåen & Silkeborg søerne skal opleves fra kano  
I natur skønne omgivelser

Velkommen til denne forunderlige verden, som det er, når I vælger at benytte jer af muligheden for kanosejls på enten Gudenåen eller de omkringliggende Søer.

Det er en fantastisk & naturskøn oplevelse, og vi byder velkommen til gamle såvel som nye kunder!

Vores base ligger på Havnen i Silkeborg, og der er mange spændende muligheder for at leje på time- & dagsbasis samt flere dags ture .....  
 Det er helt individuelt, hvilken tur der vil være mest fordelagtigt & passende for jer at vælge.  
 Hvis I er i tvivl, står vi altid til Jeres rådighed, og vil besvare små som store spørgsmål, som I måtte have.

Alt vores materiale: Godkendte Helly Hansen redningsveste, padler, kanoer, kajaker, robåde & motorbåde er altid rengjorte og i tip top stand.

### Gældende regler for antal personer i.:

Kano – Op til 3 personer eller 2 voksne samt 2 børn (op til 10 år).

Kajak – 1 person.

Motorbåde – Op til 5 personer.

Større grupper, der vil starte i Silkeborg bliver evt. henviset til at skulle starte V/ Indelukkets camping, De små fisk eller broen ved hovedvej A15.

### Åbningstider for kanoudlejning.:

Marts – april efter aftale.  
 Maj – juni – juli- august kl. 09.00-Solnedgang  
 September og oktober efter aftale.

På Glædelig Gensyn

Nynne & Karsten Kristiansen

### Vigtigt

Bemærk venligst at Kanoterminalen, Silkeborg Kano-center, Silkeborg Kanofart & Gudenå kanoferie nu har samme adresse som Slusekioskens Kanoudlejning på Havnen i Silkeborg.

Sejl en tur i en kano på Danmark's længste å, og oplev den jyske natur i al sin skønhed. Driv med strømmen igennem det åbne landskab og oplev de duftende skove, hvor fyr veksler med bøg og birk. Kanosejls på Gudenåen .....

## Time udlejning / 1 dages ture

	1 time	Hele dagen
Kano	90 kr.	360 kr.
Kajak minimum leje 2 timer	75 kr.	250 kr.
Motorbåde 4/5 hk	160 kr.	850 kr.

Timeudlejning kun start/slut Silkeborg/Havnen.

Minimum leje 1 time - herefter afregnes for hver påbegyndte ½ time.

Én dags tur fra Silkeborg til Svostrup/ Kongensbro inkl. afhentning af kano: lavsæson 360 kr. / højsæson 400 kr  
 Turens varighed er ca. 4½- 5 timer eksklusiv pause, kanoen skal være i land igen seneste kl. 17.00.

Én dags tur fra Ry, Laven el. Hotel Ludvigslust til Silkeborg: lavsæson 360 kr. / højsæson 400 kr.  
 Kanoen skal være tilbage ved slusekiosken seneste kl. 17.00 i lavsæson / kl. 20.00 i højsæson.

På time sejls, fra slusekiosken i Silkeborg, kan man nå til følgende steder .....



Avensø (Brilleren)	tur/retur 1½ Time
De små fisk	tur/retur 2 Timer
Slåen sø	tur/retur 3 Timer
Ålekroen / Skyttehuset cafeteria	tur/retur 4 Timer
Himmelbjerget	tur/retur 5-6 Timer

## Tur forslag

**1 Dages tur**  
 Silkeborg- Kongensbro  
 Silkeborg-Ry  
 Ry-Silkeborg

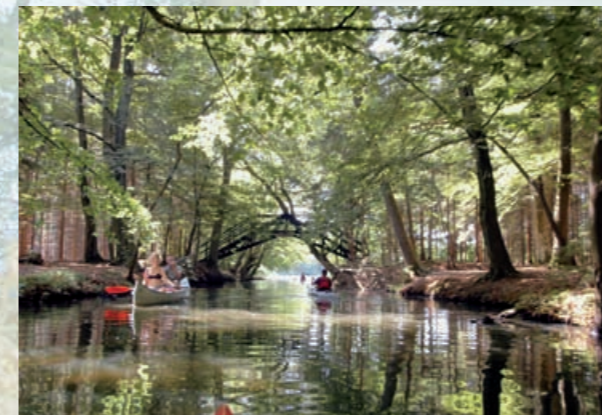
**2 Dages tur**  
 Gudenåmuseet /Gammel Rye-Silkeborg  
 Ry - Kongensbro  
 Silkeborg-Bjerringbro

**3 Dages tur**  
 Tørring – Kloster Mølle  
 Silkeborg-Ulstrup  
 Ry - Bjerringbro

**4 Dages tur**  
 Tørring – Ry  
 Gl.Rye - Ans  
 Silkeborg- Langå

**5 Dages tur**  
 Tørring-Silkeborg  
 Gl.Rye - Ulstrup  
 Silkeborg – Fladbro

Vi er altid fleksibel mht. slutsted, I ringer bare senest kl. 13.00 på afslutnings dagen, og fortæller hvor I afslutter turen. Kanoen skal herefter afleveres til aftalt tid (normalt kl. 16.00).



## Priser

### Nord turen

	Lavsæson	Højsæson 23/6-17/8
Leje af 2/3 personers kano		
2 dage	440 kr.	550 kr.
3 dage	660 kr.	825 kr.
4 dage	880 kr.	1100 kr.
5 dage	1050 kr.	1250 kr.
6 dage	1200 kr.	1500 kr.
7 dage	1350 kr.	1650 kr.
8 dage	1500 kr.	1800 kr.
Herefter pr. dag	100 kr.	150 kr.
Fragt af kano (kun 1 x fragt pr kano uanset start og slut sted)	100 kr.	100 kr.

Anbefalet start steder: Gl. Rye – Ry – De små fisk – Silkeborg – Kongensbro – Ans – Tange

### Syd turen (16/6 til 31/12) frit slut sted

Med start mellem Tørring & Klostermølle

Leje af 2/3 Personers kano, minimum leje 3 dage.	
3 dage	1300 kr.
4 dage	1500 kr.
5 dage	1650 kr.
6 dage	1800 kr.
7 dage	1950 kr.
8 dage	2100 kr.
9 dage	2250 kr.
10 dage	2400 kr.

Anbefalet start steder: Tørring – Åle – Åstedbro

★ Alle priser på syd turen er inkl. transport af kano ★

Leje af Kajak	
Nordturen pr. dag	250 kr.
Sydturen minimum leje 3 dage	900 kr.
Herefter pr. dag	150 kr.
Fragt af kajak	100 kr.

Silkeborg Kanocenters kanoer indgår i et samarbejde med Silkeborg Turistbureaus færdigpakke kanoture, som inkludere såvel kano som telt. Er du interesseret heri - kontakt da Silkeborg Turistbureau på telefon +45 86 82 19 11